

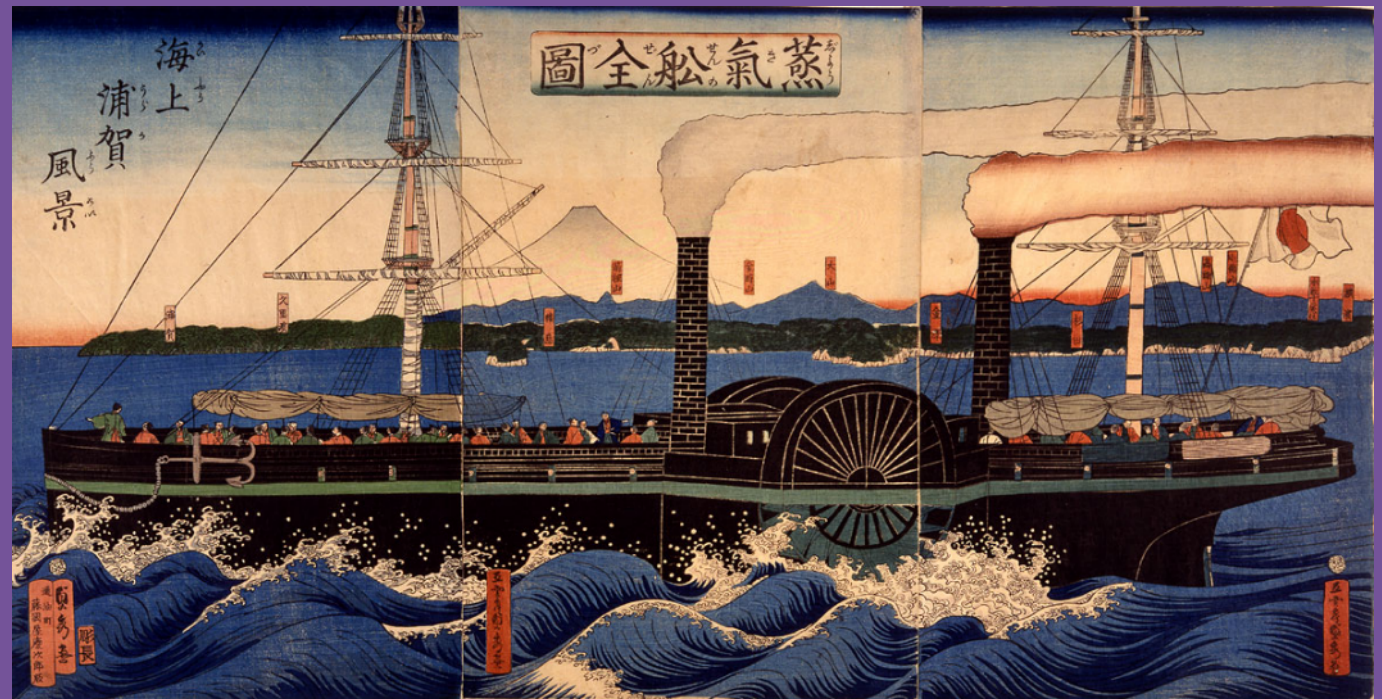
# Il ciliegio e la spada

Sakamoto Ryōma:  
i samurai affilano la mente



Sei lezioni  
con Carmen Covito  
sull'estetica giapponese  
del guerriero  
tra leggenda e realtà

Centro Culturale  
Discipline Orientali  
Hajime  
3 luglio 2016



江戸時代 **Epoca Edo (1603-1867)**

徳川幕府 **Tokugawa bakufu = shogunato Tokugawa**

幕末 **Bakumatsu = periodo finale dello shogunato Tokugawa che si conclude nel novembre 1857 con la “restituzione” del potere all’Imperatore Mutsuhito da parte dello shōgun Yoshinobu, seguita dalla breve guerra Boshin (1868–1869)**

明治維新 **Meiji ishin = Restaurazione Meiji**

明治時代 **Epoca Meiji ( 3 gennaio 1868 - 30 luglio 1912 )**





Arrivo delle 黒船 kurofune, fine del Sakoku 鎖国 in vigore dal 1635 ca.



14 luglio 1853: le navi del Commodoro Matthew Perry arrivano nella baia di Uraga.  
31 marzo 1854: primo trattato commerciale tra USA e Giappone.





計量体験  
実施中

計量体験の時間  
①10:00~11:00  
②14:30~15:30

出口









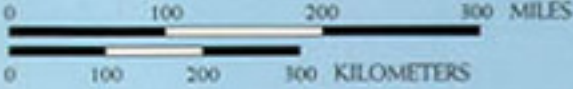
# Sonnō jōi 尊皇攘夷 riverire l'Imperatore, espellere i barbari



水戸藩 Mito Han. Daimyō: Tokugawa Nariaki (徳川 斉昭 1800-1860)



- Major outside Daimyo domains that played key roles in the 1853-68 period restoration
- Main areas of Shogunal Rule
- Tokaido (Trunk Road)





薩摩藩 Satsuma Han  
Daimyō: 島津 Shimazu

長州藩 Chōshū Han  
Daimyō: 毛利 Mōri

土佐藩 Tosa Han  
Daimyō: 山内 Yamauchi  
Toyoshige (Yōdō)  
sostituito nel 1859 da Toyonori

Disuguaglianze sociali: 身分 Mibun

上士 JŌSHI (Ōsamurai)

下士 KASHI

gōshi (“samurai di campagna, rendita da 30 a 250 koku), yōnin,  
kachi (12-17 koku), kumigai (10 koku), ashigaru (rendita da 3 a 7 koku)

shōya (capivillaggio: se governavano più villaggi erano detti ōjōya)





shishi

志士

= samurai con alti  
ideali

dappan rōshi

脱藩 浪士

= samurai che ha  
abbandonato il suo  
han

rōnin

浪人

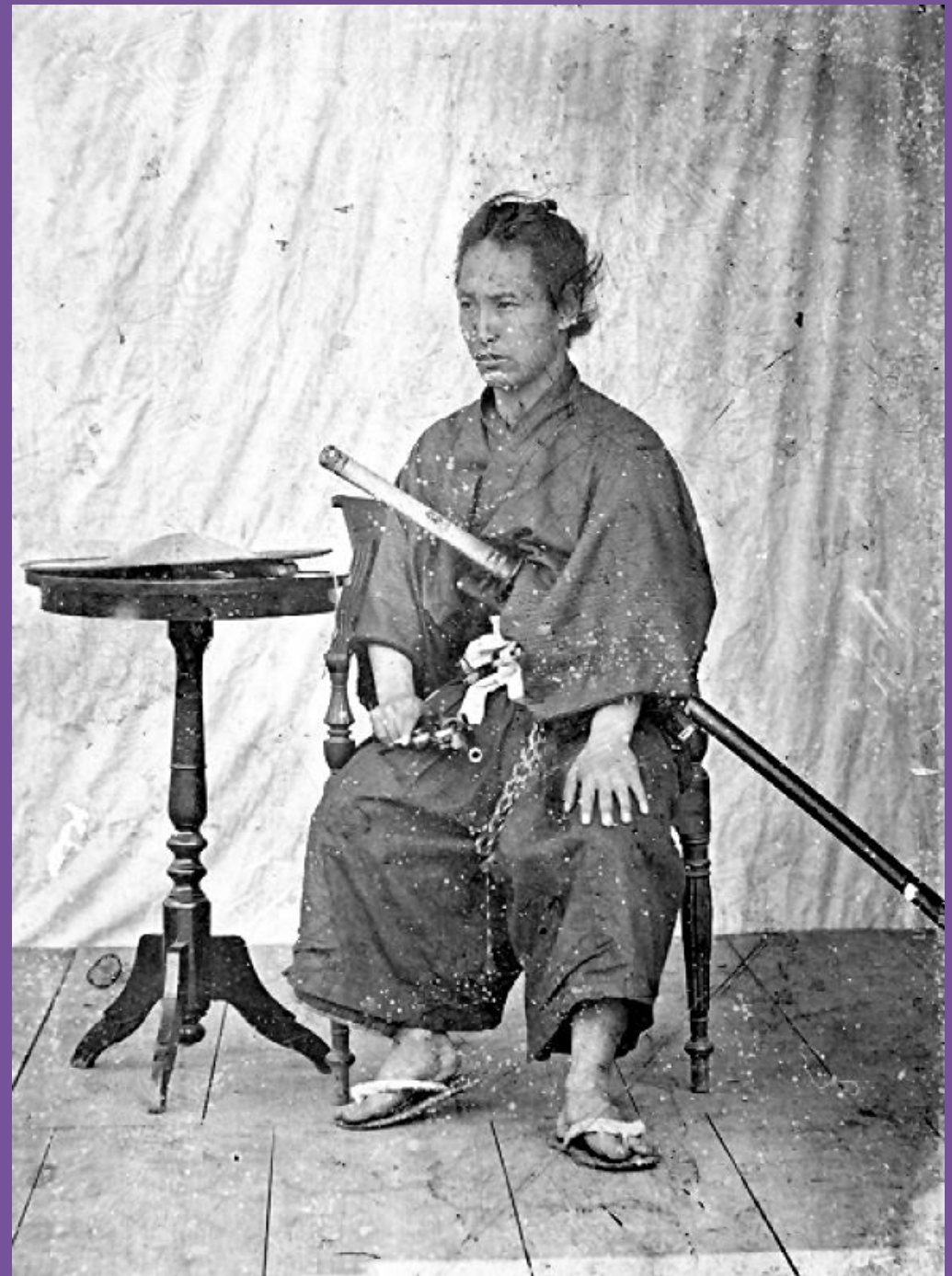
## Tipi di shishi

lo studioso Yoshida Shōin  
吉田松陰 (1830 -1859)

l'attivista Takechi Zuizan 武市 瑞山  
(Hanpeita 半平太) (1829 - 1865)

l'assassino Okada Izō  
岡田 以蔵 (1838-1865)

l'imprenditore Iwasaki Yatarō  
崎 弥太郎 (1835-1885)





**Ryoma Sakamoto**

1836-1867





Serie TBS “Ryōma ga Yuku” 1997  
con Kamikawa Takaya

## Popolarità di Ryōma

Tra il 1911 al 1939 appare nei titoli di 14 film.

Il romanzo di Shiba Ryōtarō 龍馬がゆく “Ryōma ga Yuku” pubblicato a puntate sul Sankei Shimbun (1962-66) diventa un bestseller continuamente ristampato.

Tra il 1959 e il 2000 Ryōma appare in 3 film e 12 serie televisive (tra cui il Taiga Drama NHK del 1968).

Nel 1985 viene celebrato il 150° anniversario della nascita.

Nel 1986 esce la prima serie del manga お〜い! 龍馬 “Oi! Ryōma!” di Takeda Tetsuya e Koyama Yū, che nel 1992 diventa un anime NHK.

Nuovo boom di popolarità nel 2010 con la serie 龍馬伝 “Ryōmaden” (49° NHK Taiga Drama) con il cantante/attore 福山雅治 Fukuyama Masaharu.



大河ドラマ

# 龍馬伝

RYOMADEN





#01

# 長崎まちなか龍馬館

1F

index 21



さくらインフォメーション  
カフェ&ショップ

B1F

index 21



ベスト電器  
index 21  
長崎県立歴史博物館  
長崎県立図書館  
長崎県立美術館  
長崎県立生涯学習センター  
長崎県立生涯学習センター  
長崎県立生涯学習センター  
長崎県立生涯学習センター  
ベスト電器は営業中です

ベスト電器  
BEST

西本町  
龍馬館

龍馬の足跡

方屋町











Sakamoto Ryōma  
坂本 龍馬

nato a Kōchi (Tosa Han)  
il 3 gennaio 1836  
(giorno 15 mese 11 anno 6°  
era Tenpō)

assassinato a Kyōto (nella  
locanda Ōmiya 近江屋 )  
il 10 dicembre 1867  
(giorno 15 mese 11 anno 3°  
era Keiō)



La sorella maggiore  
Otome

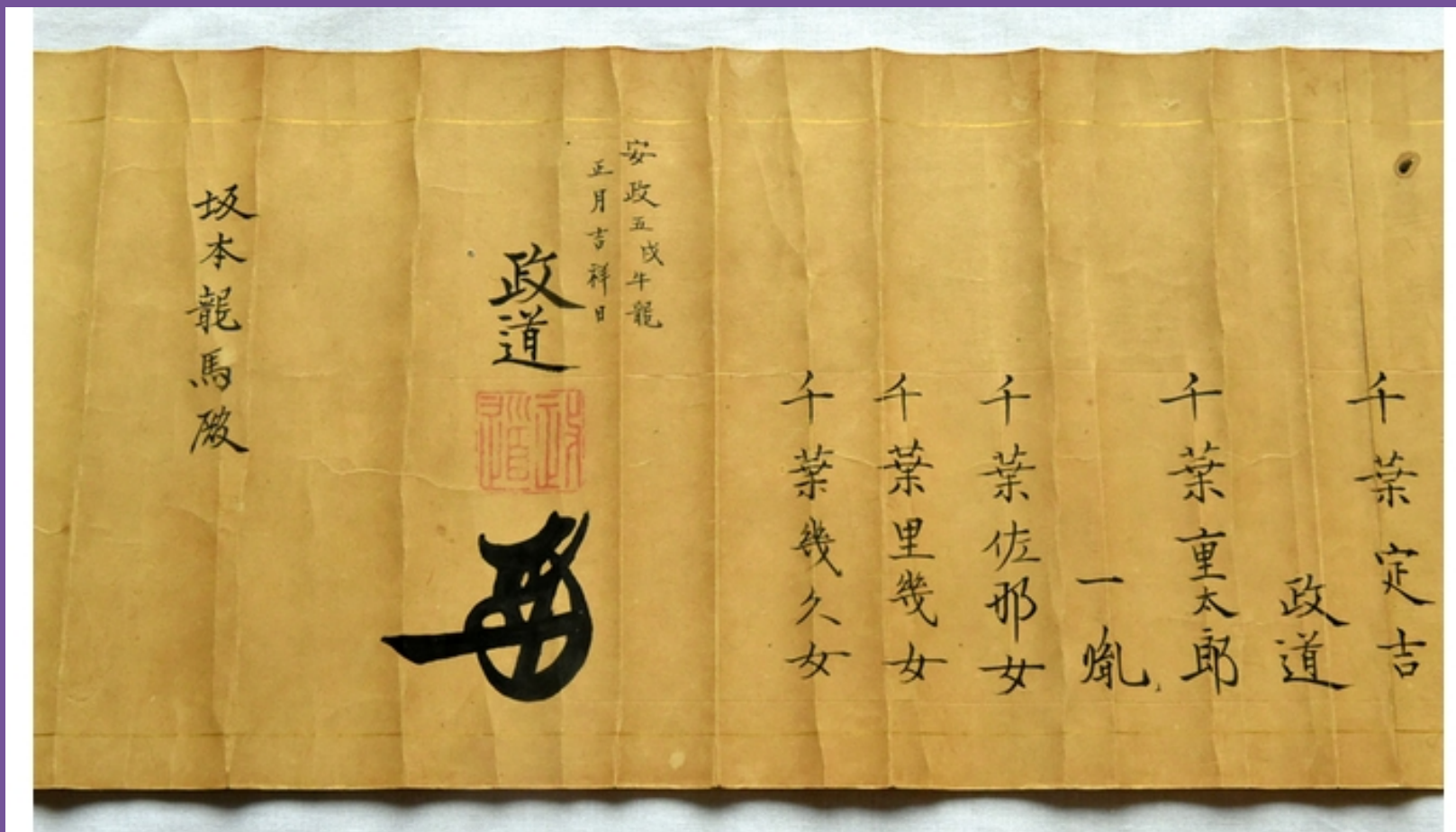


坂本乙女



## Ryōma e il kenjutsu

Nel 1853 viene mandato a Edo a frequentare il dōjō del maestro Chiba Sadakichi (e vede le Navi Nere)



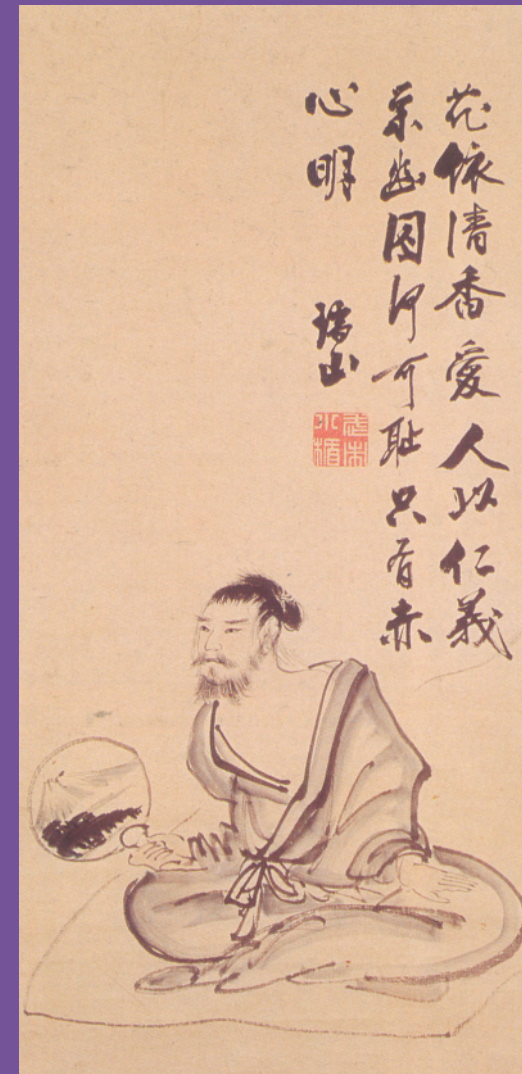
The certificate of the Hokushin Itto-ryu style of polearm swordsmanship granted to Sakamoto Ryoma

Nel 1857 Ryōma e Takechi Hanpeita tornano a Kōchi, dove Hanpeita è nominato istruttore di spada. Nel 1860 a Edo gli shishi di Mito uccidono il Reggente Ii Naosuke. Nel 1862 Hanpeita crea un gruppo sonnō-jōi e chiede riforme al daimyō di Tosa.

Nel 1862 il gruppo assassina l'amministratore capo dello Han, Yoshida Tōyō, ma Ryōma non partecipa e abbandona Tosa senza chiedere permesso (dappan).



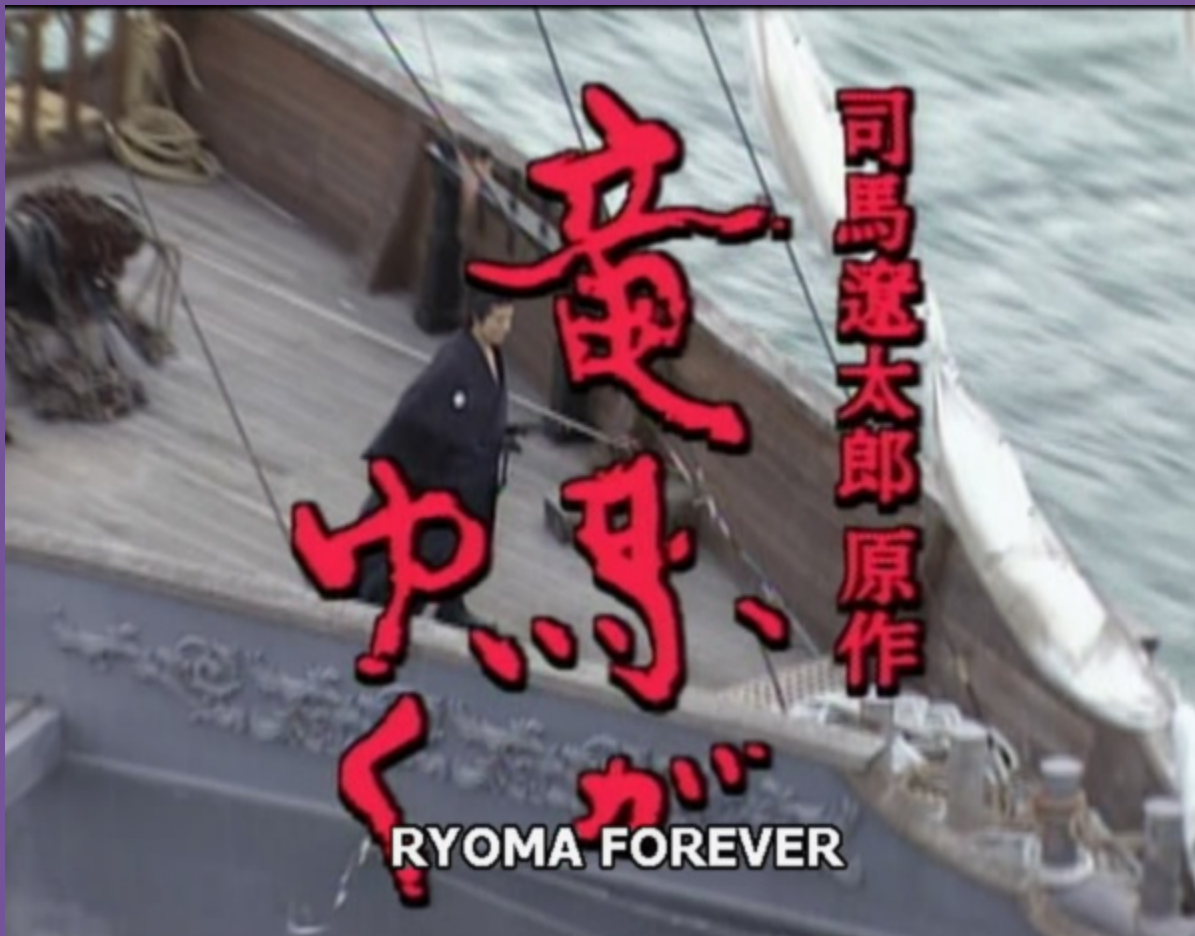
Yamauchi Yōdō



autoritratto di Takechi Zuizan (Hanpeita)



L'incontro con  
il conte Katsu Yasuyoshi/Rintarō  
detto Katsu Kaishū 勝海舟 (1823-1899)  
e la sua scuola navale a Hyōgo



日本を今一度せんたく  
いたし申候

Nihon wo ima ichido  
sentaku itashi mōshi sōrō





Prima ambasceria giapponese agli Stati Uniti (1860) sulla nave Kanrin Maru con equipaggio giapponese e la nave americana Powhattan

Prima ambasceria giapponese in Europa (1862)

Attacchi agli stranieri: incidente Richardson causato da Satsuma (settembre 1862)

Ordine imperiale di “espellere i barbari” (marzo 1863)

Chōshū spara sulle navi straniere nello stretto di Shimonoseki (1863)

Interventi americani e francesi contro Chōshū (luglio-agosto 1863)

Bombardamento inglese di Kagoshima per ritorsione contro Satsuma (agosto 1863)

Repressione shogunale della ribellione di Mito (maggio 1864)

Incidente Kinmon (20 agosto 1864): Chōshū attacca a Kyoto

Bombardamento straniero di Shimonoseki (settembre 1864)

Katsu Kaishū viene destituito dall'incarico di Commissario Navale (novembre 1864):

Ryōma cerca la protezione di Satsuma

Prima spedizione shogunale contro Chōshū (dicembre 1864)

Ryōma apre a Nagasaki

la compagnia commerciale

Kameyama Shachū (autunno 1865)











龍馬のブーツ





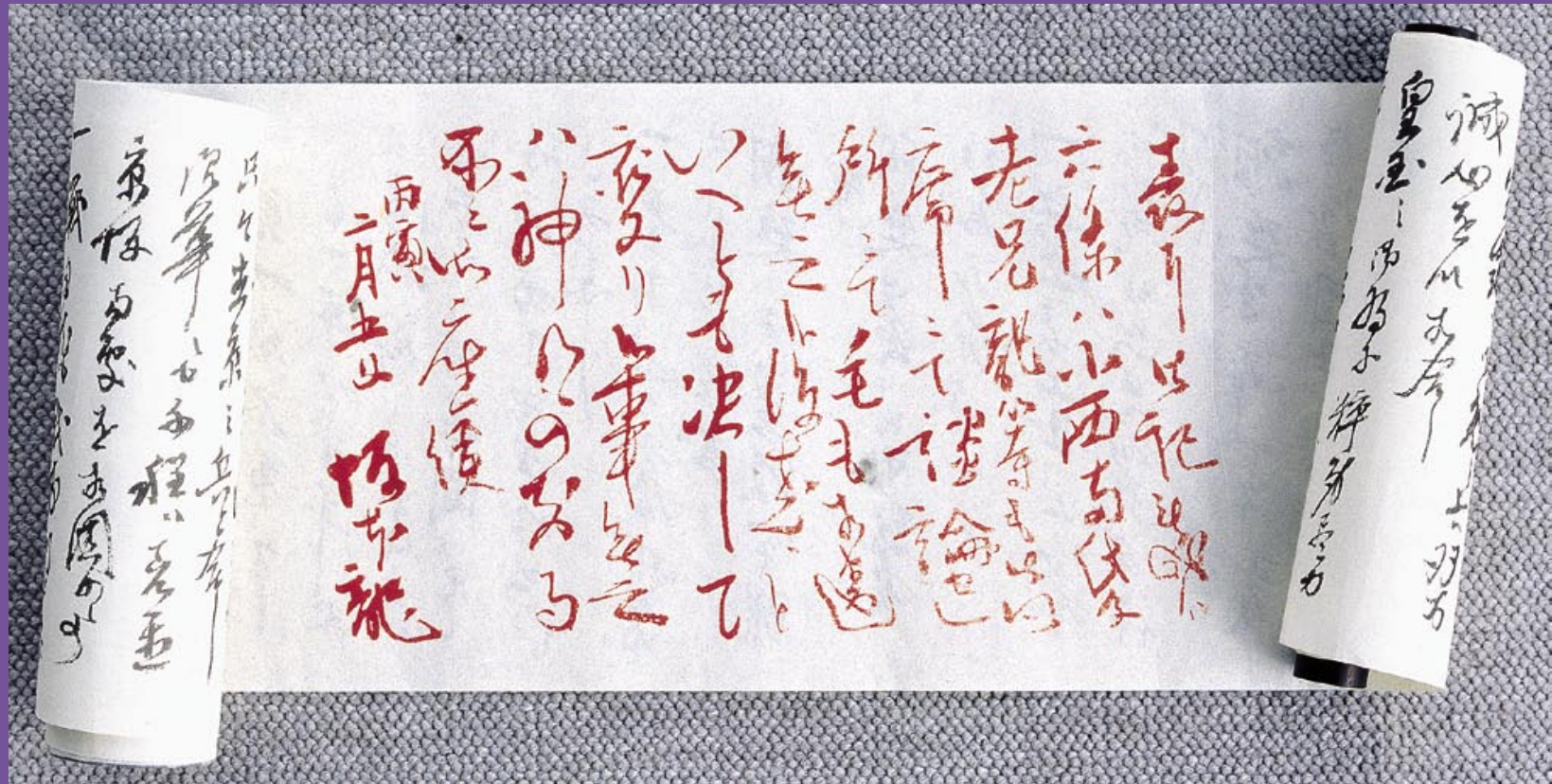












7 marzo 1866: trattato di alleanza tra Satsuma e Chōshū. Ryōma firma come testimone.

9 marzo 1866: Ryōma sopravvive all'assalto alla locanda Teradaya (Fushimi)





旅籠  
寺田屋

史蹟  
寺田屋

史蹟寺田屋

史蹟寺田屋

有楽橋

不忠庵

史蹟寺田屋





Handwritten calligraphy on a scroll, likely a historical document or letter, featuring vertical columns of text in cursive style.

Handwritten calligraphy on a scroll, possibly a historical document or letter, featuring vertical columns of text.

Handwritten calligraphy on a scroll, possibly a historical document or letter, featuring vertical columns of text.



Small framed calligraphic document or note resting on a stand.



Large vertical calligraphic scroll with dense text, possibly a historical document or letter, displayed on the left wall.











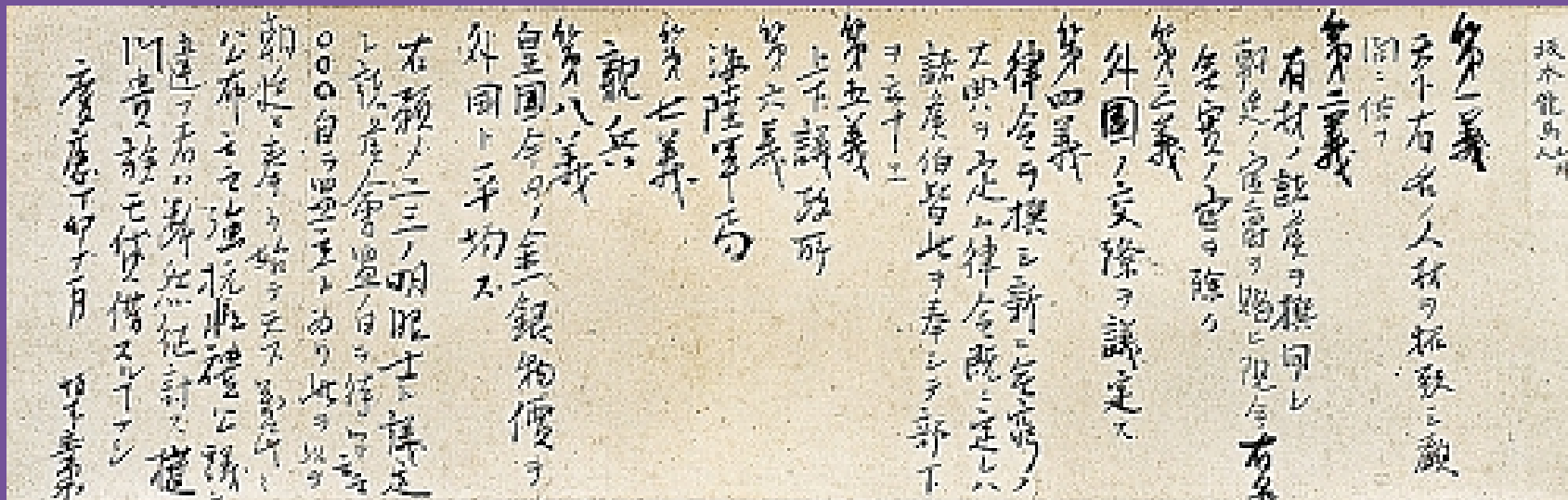


Lettera di Ryōma alla sorella Otome in cui racconta della convalescenza passata con la moglie Oryō alle terme di Kirishima (Kagoshima) dopo l'attacco alla Teradaya



# 1867: Programma in Otto Punti per un nuovo governo del Giappone

1. il potere di tutto il paese deve tornare all'Imperatore
2. istituzione di due corpi legislativi, Camera Alta e Bassa
3. incarichi assegnati per merito e non per posizione sociale
4. affari esteri regolati in base al consenso generale
5. modernizzazione delle leggi e dei regolamenti
6. costruzione di una grande forza navale
7. istituzione di una Guardia Imperiale a difesa della capitale
8. adeguare il valore di oro e argento agli standard internazionali





Aprile 1867: Tosa assolve Ryōma (“Saitami Umetarō”) e lo nomina capo della compagnia Shachū, ora denominata Kaientai 海援隊 (“Forza Navale Ausiliaria”)

Luglio 1867: Ryōma scrive il suo Programma in Otto Punti

Ottobre 1867: Yamauchi Yōdo chiede allo Shōgun Yoshinobu di cedere il potere all’Imperatore

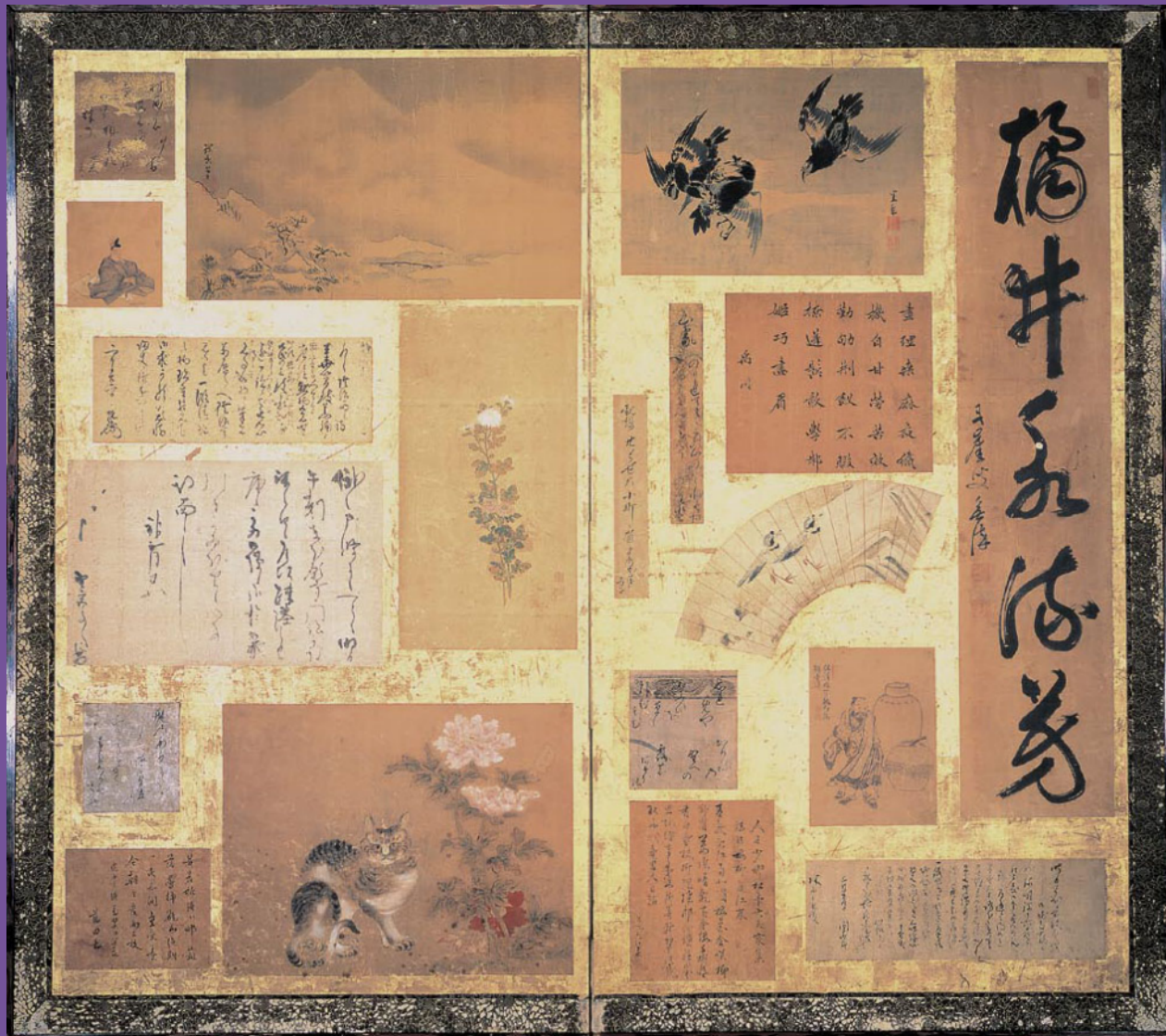
9 novembre 1867: la corte imperiale riceve le dimissioni di Yoshinobu

10 Dicembre 1867: Sakamoto Ryōma e Nakaoka Shintarō vengono uccisi a Kyōto nella locanda Ōmiya

3 gennaio 1868: viene proclamata la Restaurazione Meiji

Maggio 1905: prima della battaglia di Tsushima che segnerà la vittoria del Giappone sulla Russia, l’imperatrice sogna due volte Ryōma che le promette di proteggere la flotta giapponese.













Rōnin contro rōnin:  
i corpi paramilitari dello shogunato

新選組 SHINSENGUMI





Rōnin contro rōnin:  
i corpi paramilitari dello shogunato

新選組 SHINSENGUMI









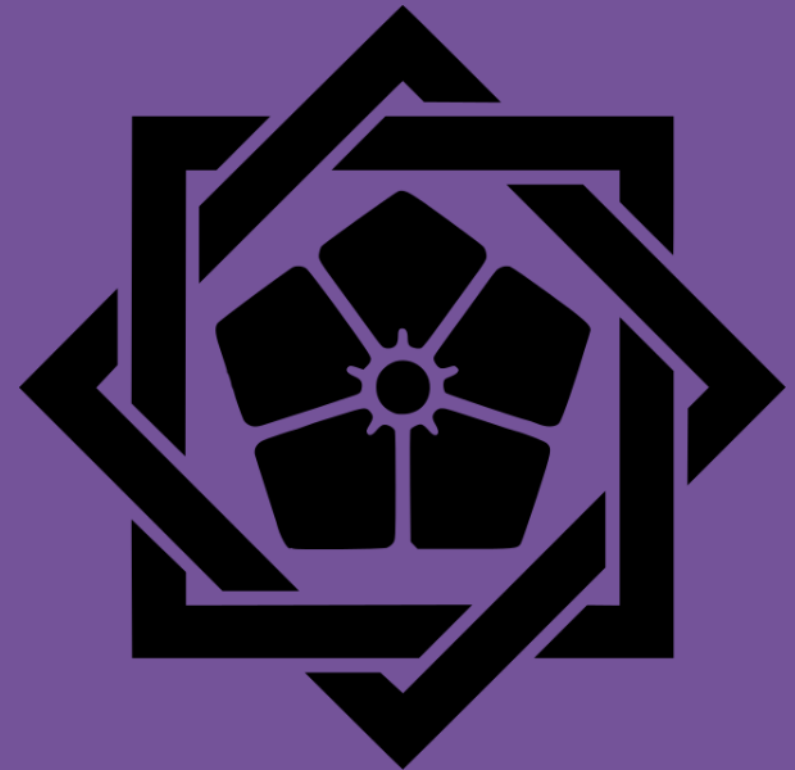




Per approfondire:

Marius B. Jansen,  
Sakamoto Ryōma and the Meiji Restoration,  
Princeton University Press 1961  
(un importante saggio storico)

Romulus Hillsborough,  
Ryoma: Life of a Renaissance Samurai,  
Ridgeback Press 1999; edizione Kindle 2013  
(una biografia romanzata)



**Marushin**  
**坂本龍馬の銃**  
SMITH & WESSON Model 2 Army  
ダミーカートリッジ Heavy Weight  
Plastic Model Gun Kit

●坂本龍馬の銃 スミス&ウエッソン モデル2アーミープラスチック製モデルガン組立キット ●カートリッジ5発付



●木製グリップ付  
¥12,000  
(税込¥12,600)

組立キット

本製品はモデルガンです。  
このキットは、銃剣刀刺等取り締まりに関する法律には適用されません。BB弾等の発射は出来ません。



【写真は撮影用の台座を併せてあります。】  
【高知県立坂本龍馬記念館】提供





# Il ciliegio e la spada

Sei lezioni con Carmen Covito  
sull'estetica giapponese del guerriero  
tra leggenda e realtà

- 13 marzo - Taira no Masakado: il primo samurai
- 10 aprile - Minamoto no Yoshitsune: la nobiltà della sconfitta
- 8 maggio - Fūrinkazan: l'epoca degli stati combattenti
- 22 maggio - Miyamoto Musashi: lo zen e la manutenzione del vuoto
- 12 giugno - Uomini onda: il fascino del rōnin
- 3 luglio - Sakamoto Ryōma: i samurai affilano la mente

[www.laviadelgiappone.it](http://www.laviadelgiappone.it)